



**Nous consulter €\***

**+ FRAIS IMMATRICULATION**

**Équipements :**

Climatisation auto  
Fermeture centralisée  
Vitres électriques  
Régulateur et limiteur de vitesses  
Autoradio CD  
Radar de recul  
Barres de toit  
Antibrouillards et antidémarrage etc.  
Hayon arrière et 2 portes latérales droite et gauche

**Aménagement :**

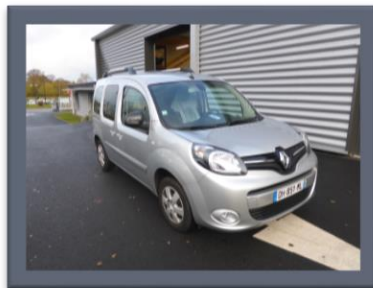
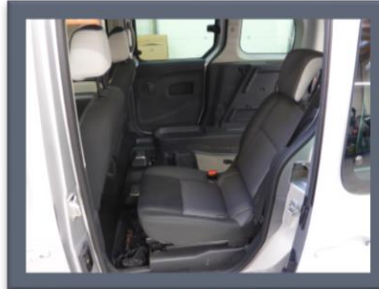
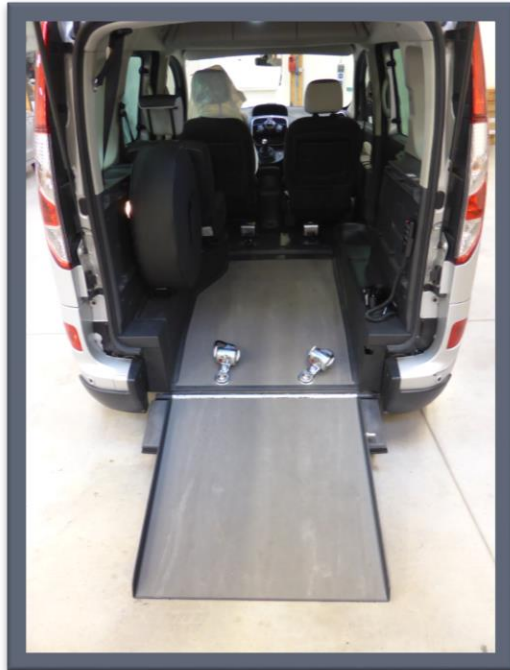
Nombre de places assises : 3  
Nombre de personnes en fauteuil roulant : 1  
Décaissement du plancher pour la cellule de réception  
Accès par une rampe auto 1 volet.  
Abaissement pneumatique du véhicule en simultané avec la rampe par une télécommande.  
Système de fixation du fauteuil roulant et son occupant par 2 enrouleurs AV électriques de 3M et enrouleurs AR automatiques avec ceinture 3 points.

**Dimensions :**

Hauteur accès : 140 cm  
Hauteur intérieure : 145 cm  
Longueur cellule : 120 cm à 150 cm  
Largeur cellule : 85 cm à 70 cm

Révision mécanique complète et garantie nationale possible sur le véhicule et son adaptation.  
Très bon état général !

Véhicule éligible (aide MDPH possible)  
Livraison possible sur toute la France  
Reprise également possible de votre voiture aménagée.



## **RENAULT KANGOO 1.5DCI 90cv** **3 PLACES + 1 FAUTEUIL**

**Renault Kangoo 1.5 DCI 90 cv Intense Ludo space**

**Véhicule adapté pour le transport d'une personne à mobilité réduite**

**Référence : 55762**

**Véhicule :**

**1<sup>ère</sup> mise en circulation : 09/07/ 2014**

**Kilométrage réel : 25800**

**Couleur : gris métal**

**1<sup>ère</sup> main : non**

**Energie : diesel**

**Boite de vitesse : mécanique**

**Puissance fiscale : 5 CV**

**Visible : Agence de Rouen (76)**



**VOTRE CONSEILLER :**

**Gérard GUILLOIS**

**T : 06 27 37 56 10**

**M : gerard@etslenoir.fr**

Contactez-nous pour tous renseignements complémentaires